

**Estat dels embassaments de conques internes de capacitat superior a 2 hm³ a
19/05/2008**

Embassament	Capacitat màxima	Estat actual		Estat fa un any		Mitjana a la mateixa data	
	hm ³	hm ³	%	hm ³	%	5 anys hm ³	10 anys hm ³
Boadella (Darnius)	61,10	14,95	24,46	32,10	52,54	39,30	40,98
Sau (Vilanova de Sau)	165,26	48,89	29,59	70,96	42,94	94,72	95,81
Susqueda (Osor)	233,00	71,20	30,56	168,49	72,31	156,67	146,06
la Baells (Cercs)	109,43	45,00	41,12	61,25	55,97	70,27	73,25
la Llosa del Cavall (Navès)	80,00	19,50	24,38	28,38	35,48	38,28	40,77
Sant Ponç (Clariana de Cardener)	24,38	14,87	61,01	18,26	74,91	17,58	15,41
Foix (Castellet i la Gornal)	3,74	3,75	100,00	3,70	99,01	3,70	4,11
Siurana (Cornudella de Montsant)	12,22	4,04	33,03	6,43	52,59	8,09	7,72
Riudecanyes	5,32	1,91	35,81	2,47	46,43	3,17	3,04
TOTAL	694,45	224,11	32,27	392,04	56,45	431,78	427,16

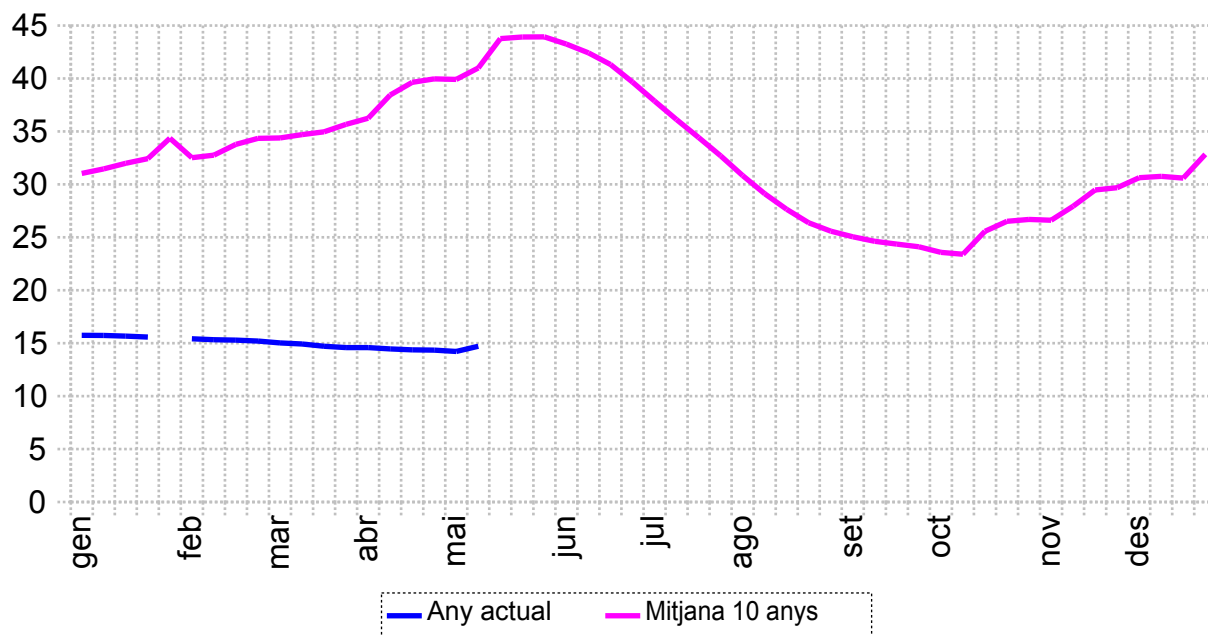
Les dades de l'estat actual estan pendents de validar.

**Estat dels embassaments de conques internes de capacitat superior a 2 hm³ a
19/05/2008**

Volum embassat en hm³

Boadella (Darnius)

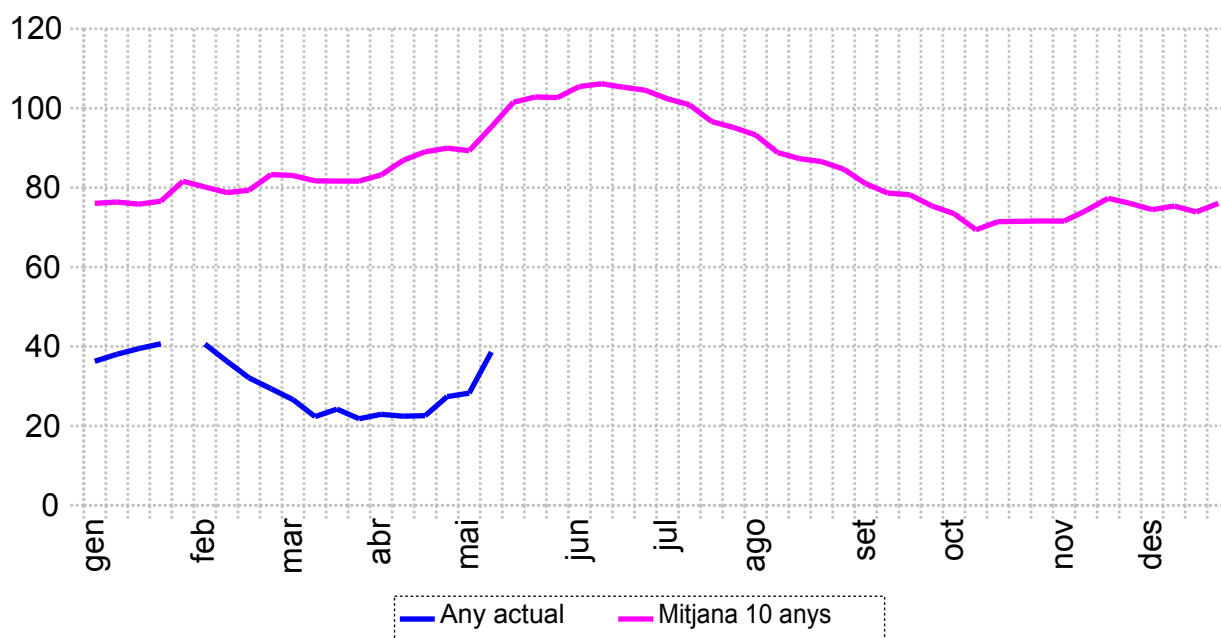
Capacitat = 61,10 hm³



Volum embassat en hm³

Sau (Vilanova de Sau)

Capacitat = 165,26 hm³

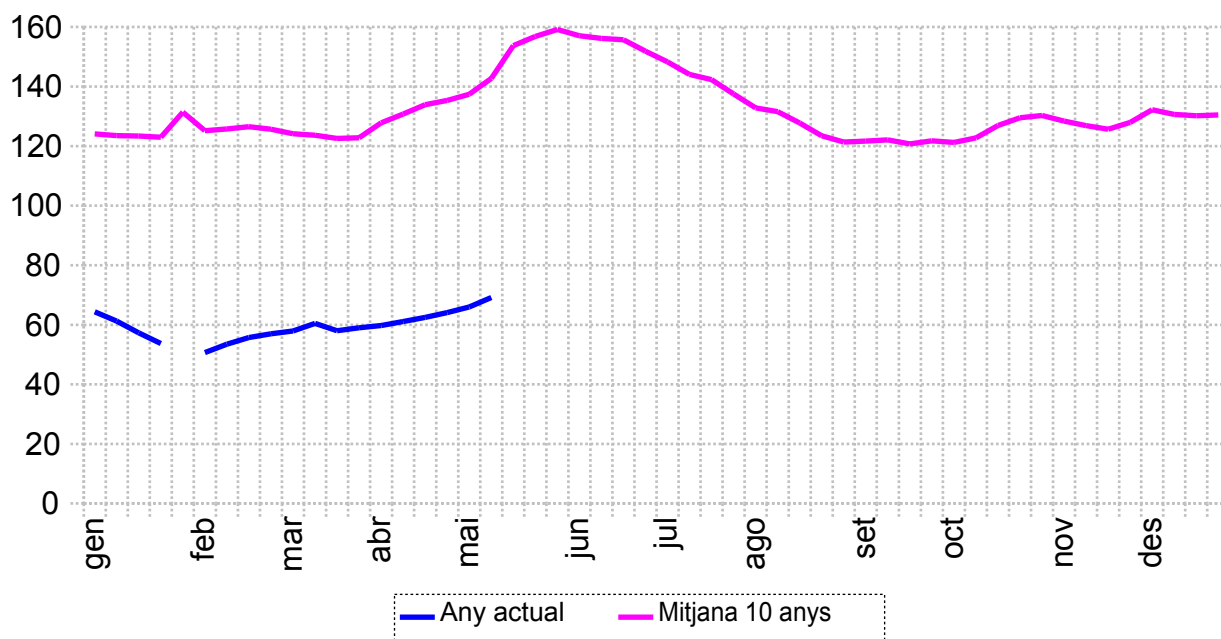


**Estat dels embassaments de conques internes de capacitat superior a 2 hm³ a
19/05/2008**

Volum embassat en hm³

Susqueda (Osor)

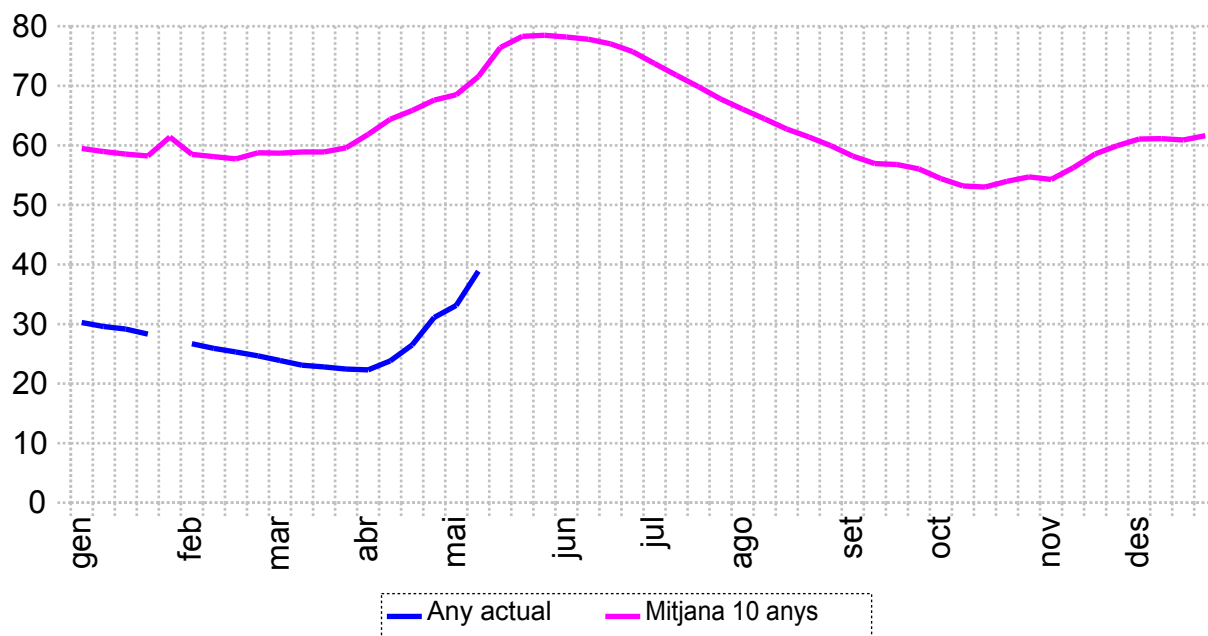
Capacitat = 233,00 hm³



Volum embassat en hm³

la Baells (Cercs)

Capacitat = 109,43 hm³

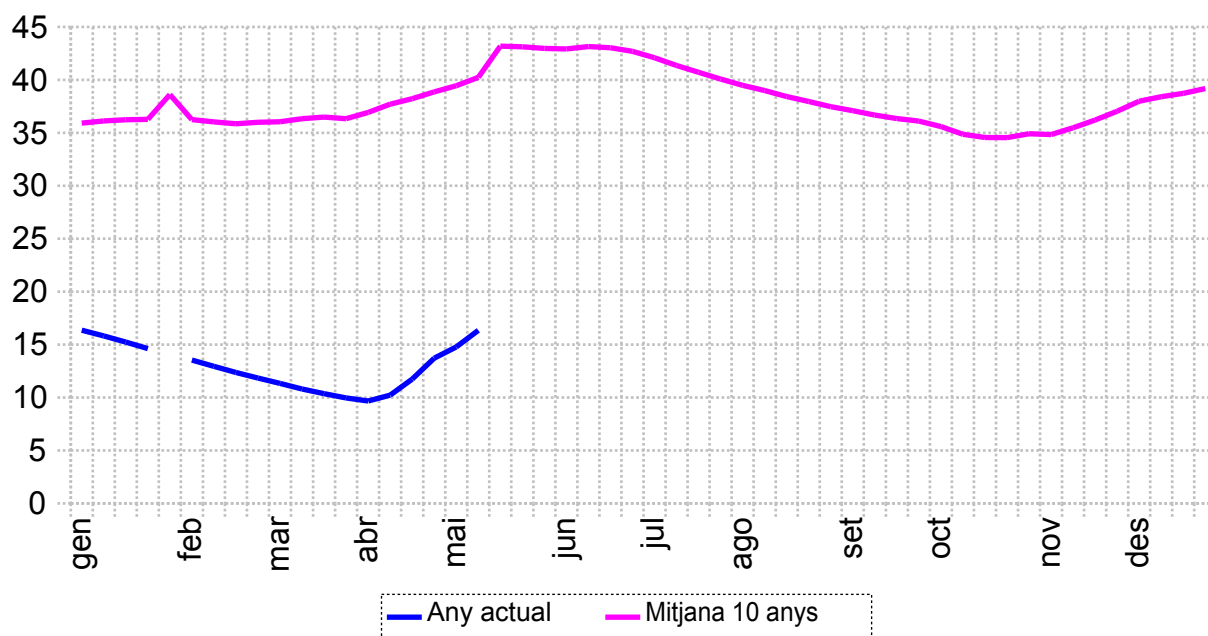


**Estat dels embassaments de conques internes de capacitat superior a 2 hm³ a
19/05/2008**

Volum embassat en hm³

la Llosa del Cavall (Navès)

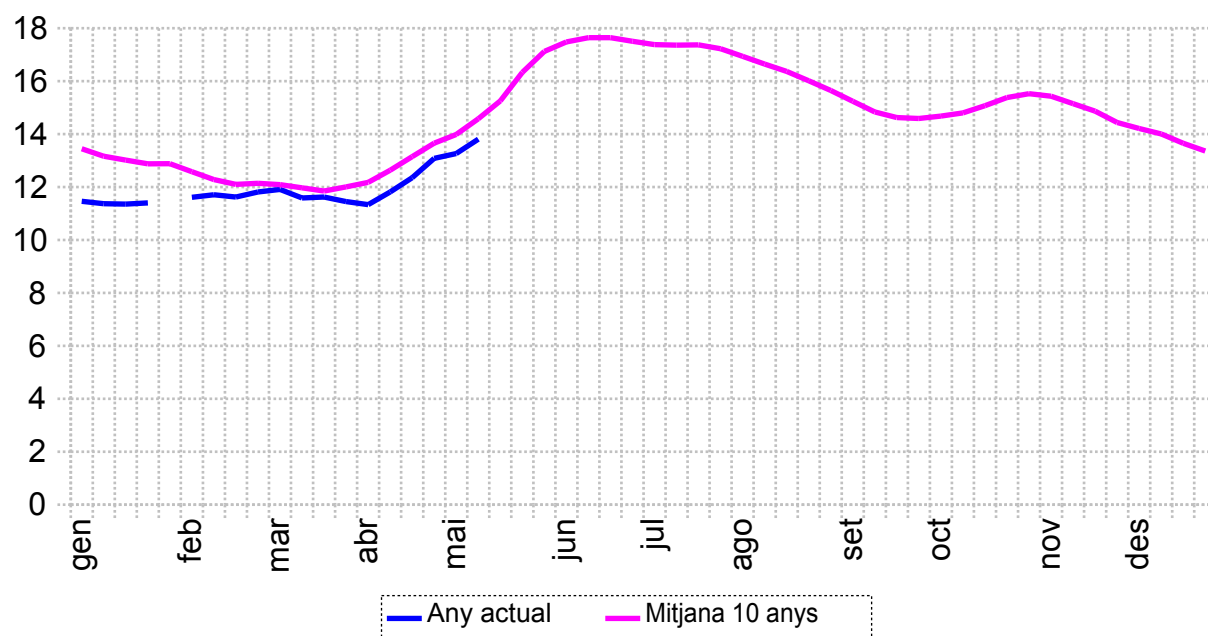
Capacitat = 80,00 hm³



Volum embassat en hm³

Sant Ponç (Clariana de Cardener)

Capacitat = 24,38 hm³



Estat dels embassaments de la Confederació Hidrogràfica de l'Ebre de capacitat superior a 5 hm³ a 12/05/2008

Embassament	Capacitat màxima	Estat actual		Estat fa un any	
	hm ³	hm ³	%	hm ³	%
Baserca	21,9	10	45,72	14	64,01
Camarasa	163,4	122	74,66	100	61,20
Canelles	679,3	133	19,58	202	29,74
Cavallers	16,1	9	56,07	12	74,77
Certescans	16,0	8	50,00	11	68,75
Escales	152,3	65	42,67	118	77,47
Guiamets	9,7	5	51,55	7	72,16
Mequinença	1.534,0	1.315	85,72	1.425	92,90
Oliana	101,1	74	73,19	75	74,18
Rialb	403,6	82	20,32	171	42,37
Riba-roja d'Ebre	209,6	197	94,01	197	94,01
Santa Anna	236,6	116	49,04	115	48,62
Talarn	226,7	153	67,48	192	84,68
Terradets	33,2	31	93,40	22	66,29
Totals	3.803,3	2.320	61,00	2.661	69,97

Dades facilitades per la Confederació Hidrogràfica de l'Ebre

Més informació sobre els embassaments adscrits a la Confederació Hidrogràfica de l'Ebre:
<http://www.chebro.es/redInfoEmbalsesAforos.htm>